

# JVC

Gamma Everio 2013



[www.jvc.net/everio-2013/](http://www.jvc.net/everio-2013/)



# Everio +



# POWER PLAY EVERIO

Trasmetti video "dal vivo" sulla tua rete. Seleziona automaticamente le migliori scene dai tuoi filmati. Controlla direttamente dal tuo smartphone o tablet. Una vera e propria potenza con cui riprendere filmati di alta qualità, ecco di cosa parliamo. Scopri il tuo stile con Everio.

Il segreto è il suo perfetto equilibrio.



## Serie GZ-EX500

Serie di alta classe con altissima qualità delle prestazioni, incluso il sistema di stabilizzazione ottica, un potente obiettivo grandangolare e connettività Wi-Fi.



Condividi sulla rete!



## Serie GZ-EX300

Serie di livello superiore con batteria a lunga durata, connettività Wi-Fi e le ultime innovazioni di Everio per video creativi e divertenti.





## Serie GZ-VX

Serie di prima classe per quanto riguarda le prestazioni con obiettivo F1.2 a elevata luminosità e uno stile elegante, con un design slanciato e sofisticato.



*Mi ha realmente sorpreso.*



## Serie GZ-GX

Serie di prima classe con obiettivo F1.2 a elevata luminosità e un grande schermo LCD per veri appassionati.



## Serie GZ-E

Alta qualità e zoom spinto per poter inquadrare e riprendere in modo semplice. Così facile da usare, per soddisfare le tue esigenze.



*La vita dovrebbe essere così semplice.*



# Everio +

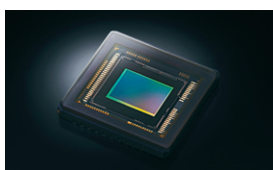
# Power Up



## Potenti prestazioni sulle immagini

### Registrazione Full HD 1920x1080

Everio offre un'immagine di qualità Full HD in tutta la sua gamma. Puoi registrare un video con risoluzione nativa di 1920x1080, indipendentemente dal modello che scegli. La serie GX/EX500 offre persino la registrazione progressiva 1080/50p, in cui ogni singolo fotogramma è un'immagine completa ad alta definizione, il che permette di acquisire fotografie senza offuscamenti dai video registrati.



### Stabilizzazione d'immagine

Tutti i modelli hanno lo stabilizzatore d'immagine avanzato (A.I.S.) per un'effettiva compensazione del tremolio della videocamera, specialmente durante le riprese grandangolari. Inoltre, la serie di alta classe EX500 e la serie GX/VX, offrono anche lo stabilizzatore d'immagine ottico (O.I.S.) per una compensazione pura, senza nessuna perdita di qualità, in qualunque situazione.



Senza stabilizzazione



Con stabilizzazione

### Super LoLux

La funzione Super LoLux di Everio garantisce una sensibilità superiore in presenza di poca luce. Grazie al sensore CMOS retroilluminato potrai catturare immagini nitide con colori precisi, persino in presenza di poca luce. Non dovrai preoccuparti di riprese in interni o in situazioni di oscurità.



Senza Super LoLux



Con Super LoLux

### Fotografie da 12 M di alta qualità

Il motore di elaborazione delle immagini ad alte prestazioni consente di registrare fotografie con una risoluzione fino a 12 Megapixel (serie VX) in modalità Ultra Resolution. Fotografie di qualità elevata, con una potenza di zoom che le fotocamere digitali e gli smartphone non riescono a raggiungere (11,8 M per la serie GX, 8,3 M per le altre).



### Grandangolo fino a 29,3 mm

Eccezionale per riprendere panorami, gruppo di persone in ambienti angusti o con la camera puntata verso di sé. Con lo zoom al massimo l'angolo di visione è equivalente a un obiettivo da 29,3 mm (serie EX500) su una camera SLR da 35 mm (29,4 mm per la serie VX, 29,5 mm per la serie GX).



### Obiettivo F1.2 a elevata luminosità

La serie GX/VX ha un obiettivo F1.2, che è circa due volte più luminoso e veloce degli obiettivi delle videocamere tradizionali. Avrai la certezza di poter registrare in ambienti poco luminosi. Potrai "catturare il momento" con risultati brillanti, sia in interni che all'aperto, in condizioni di scarsa luminosità.



## Zoom potente



### Zoom ottico fino a 40x

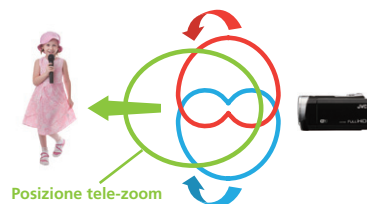
I modelli Everio serie E/EX300 offrono uno zoom ottico 40x, il livello più alto del settore. Ingrandisci soggetti molto distanti senza nessun deterioramento dell'immagine (38x per la serie EX500, 10x per la serie GX/VX).

### Zoom dinamico fino a 65x

Il potente CMOS mantiene la risoluzione HD anche quando si supera il rapporto dello zoom ottico.

### Microfono zoom

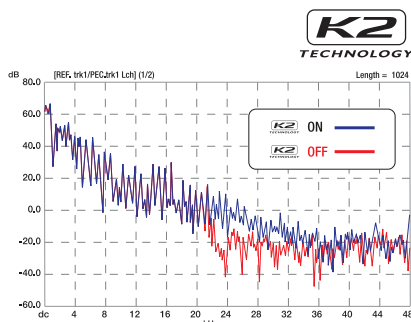
Il microfono cambia il punto focale del suono, per adattarlo all'immagine da grandangolo a teleobiettivo, perciò potrai sempre sentire quello che vedi.



## Potenti prestazioni sonore

### Tecnologia K2

La stessa tecnologia audio usata negli studi di registrazione per ripristinare le frequenze sonore perse durante la compressione digitale, garantisce un suono realistico delle scene registrate. La maggior parte dei modelli applicano la tecnologia K2 durante il processo di registrazione, in modo che sia efficace anche quando la riproduzione non viene effettuata dalla videocamera.



### Rimozione automatica del rumore del vento (Wind Cut)

Attiva e disattiva automaticamente la funzione di rimozione del rumore del vento in base alle condizioni ventose, utilizzando un algoritmo proprietario, in modo che le scene non sembrino rumorose o silenziose in modo innaturale.

## Più potenza per essere creativi

### Auto REC

La registrazione inizia automaticamente quando viene rilevato un soggetto, quindi si arresta automaticamente dopo 5 secondi in cui non c'è nessun movimento.



La registrazione si avvia



La registrazione si arresta in 5 secondi

### Controllo automatico intelligente

Seleziona automaticamente le impostazioni ottimali dovunque punti la videocamera. Ottieni la migliore ripresa possibile, in qualsiasi momento.



Persona



Tramonto



Macro

### Time-Lapse REC / Stop-Motion REC

Registra un fotogramma alla volta a intervalli di tempo preimpostati (1 sec. - 80 sec.). Guarda dei movimenti che durano ore in una frazione del tempo! È anche possibile arrestare manualmente la registrazione (Stop-Motion) per realizzare video creativi.



### Modalità silenziosa

Elimina il rumore di funzionamento e diminuisce la luminosità dello schermo LCD con il semplice tocco di un tasto. Nessuna preoccupazione durante la registrazione in luoghi scuri o silenziosi.

## Potenza prolungata

### Potente batteria da 2 ore

Fino a 2 ore di registrazione ininterrotta! La batteria di lunga durata permette anche uno streaming video in diretta di lunga durata. In qualsiasi modo, Everio funziona a lungo.



# Riproduzione wireless



## Facile streaming dal vivo



### Trasmetti dal vivo su Internet!

Con il semplice software in dotazione LoiLoFit per Everio (fornito con i modelli Wi-Fi\*) puoi trasmettere "dal vivo" su Internet attraverso la connettività Wi-Fi. Potrai condividere i tuoi video in diretta tramite USTREAM e mostrare i tuoi lavori agli amici o al mondo intero.

\* Salvo GZ-GX1



Tramite un punto di accesso



Router Wi-Fi



Presso dei punti di accesso Wi-Fi



Su un tablet



Persino su uno smartphone

## Monitoraggio dal vivo



### Tieni d'occhio quello che succede tramite smartphone o tablet!

Le immagini della telecamera Everio possono essere trasmesse a telefoni/tablet Android, iPhone, iPad o PC per un monitoraggio in tempo reale. Tieni d'occhio un bebè che dorme in un'altra stanza o mantieni i contatti con delle persone a chilometri di distanza attraverso Internet.

#### Wi-Fi diretto

Una connessione senza fili one-to-one con uno smartphone o PC che consente il monitoraggio in tempo reale da un'altra stanza.



#### Tramite un punto di accesso

Utilizzando Internet è possibile accedere alle immagini di Everio da qualsiasi luogo del mondo.



Tramite un punto di accesso



Nota: vedere il sito web per i prerequisiti.

## Trasferimento dati HD a smartphone/tablet



### Trasferisci senza fili dati AVCHD al tuo tablet o smartphone!

Accedi a Everio con uno smartphone o tablet grazie alla nostra App gratuita. Scarica senza fili i filmati HD registrati che desideri. I dati AVCHD Full HD vengono automaticamente convertiti in dati MP4 compatibili.



### Modalità iFrame\* compatibile iPhone/iPad!

C'è anche una modalità di registrazione iFrame compatibile iPhone/iPad, per poter scaricare i dati senza fili dalla tua Everio direttamente al tuo iPhone/iPad e modificarli usando iMovie.



\* Non disponibile con GZ-GX1

## ... e altre comode funzioni wireless



### Foto e-mail automatica

Quando una persona entra nell'area di rilevamento, Everio scatta automaticamente una fotografia digitale e la spedisce via e-mail al tuo smartphone o computer. Potrai tenere d'occhio i tuoi cari mentre sei fuori.



### Video e-mail

Con la modalità video e-mail, potrai registrare un video di 15 secondi e inviarlo direttamente via e-mail a un indirizzo preimpostato. Si possono preimpostare fino a 8 destinatari per un invio simultaneo.



Dimensioni immagine di 640x360 pixel, adatte per la condivisione in rete.

### Backup wireless su PC con un solo tocco

Toccando un'icona, i dati di Everio vengono trasferiti automaticamente su un PC per il backup. Non è richiesto nessun cavo!



\* App gratuita disponibile per telefoni/tablet Android, iPhone, iPod Touch e iPad. Quest'applicazione supporta OS2.3 o successivo per Android, e iOS5.1 o successivo per iPhone/iPod Touch/iPad, tuttavia ciò non costituisce una garanzia che tutti i dispositivi che fanno uso di quei sistemi operativi possano utilizzare le funzioni di quest'applicazione. Per i requisiti di sistema delle funzioni Wi-Fi, controllare il codice QR stampato in copertina o visitare il sito di JVC.

## Supporto per monitoraggio mobile opzionale

Aggancia semplicemente Everio e controlla il movimento orizzontale della videocamera da una località remota usando il tuo smartphone, tablet o PC.



## Potente connessione wireless

Everio ha una grande portata effettiva grazie al nuovo design che incorpora l'antenna Wi-Fi nel cinturino o al nuovo modulo Wi-Fi munito di antenna ad alta sensibilità (diversa da modello a modello).

# Play More



## Scene migliori (Best Play)

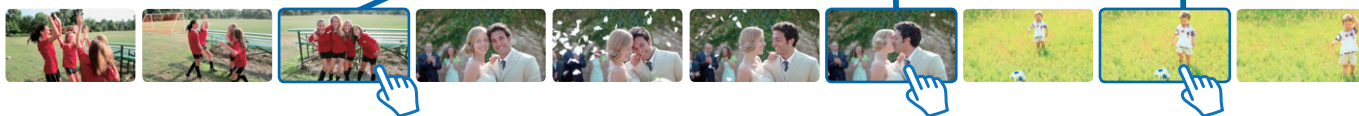
### Semplice selezione e riproduzione automatica delle migliori scene dai tuoi filmati!

Invece di dover cercare tra ore di registrazione per trovare quello che desideri, la funzione Best Play ti offre una facile selezione e riproduzione delle migliori scene, nelle seguenti modalità:

### Digest Playback (selezione e riproduzione)!

#### ■ Modalità miglior scena

Segnala semplicemente le scene che ti piacciono durante la registrazione o la riproduzione con un tocco sullo schermo LCD di Everio o tramite Wi-Fi usando il tuo smartphone o tablet (solo durante la registrazione).



#### ■ Modalità miglior volto

Funziona in combinazione con la tecnologia di riconoscimento dei volti, per scegliere automaticamente le scene in cui vengono rilevati dei volti registrati in precedenza.

#### ■ Modalità miglior sorriso

Funziona in combinazione con la tecnologia di riconoscimento dei volti per scegliere automaticamente le scene che contengono una percentuale di sorrisi superiore al 70%.



## Punteggi sportivi

### Tieni il conto del punteggio in diretta, come si fa in TV!

Mantieni aggiornato il punteggio della gara. Aggiungi punti, quando vengono assegnati, usando la nostra App gratuita sul tuo smartphone o tablet e una connessione Wi-Fi. Durante la riproduzione saprai esattamente come si evolve il punteggio.





## Misuratore di sorrisi e Smile Shot

La funzione Smile Meter (misuratore di sorrisi) rileva il numero di persone che sorridono e fornisce una percentuale sul display. Grazie alla funzione Smile Shot (fotografia "con sorrisi"), la macchina scatta automaticamente una foto quando rileva un sorriso. È un sistema fantastico per scattare fotografie di gruppo con molti volti sorridenti.



## Pet Detection / Pet Shot

Everio ha anche la funzione Pet Detection (Rilevamento animali domestici) che può rilevare e tracciare i musi di cani e gatti, catturandoli con le migliori impostazioni possibili e scatta automaticamente una fotografia quando l'animale guarda dritto in camera.

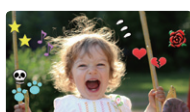


## Animazioni

Divertiti a decorare i video mentre riprendi. Aggiungi disegni dove desideri o arricchisci i volti con delle decorazioni che si posizionano automaticamente al posto giusto. Potrai persino aggiungere delle didascalie e dei titoli scritti a mano con la penna in dotazione, come parte della registrazione.



8 tipi di decorazioni



16 tipi di modelli



Penna (serie GX/VX)

## Faretto foto e faretto video a LED

Provisto su modelli selezionati, questo faretto a LED si accende automaticamente quando la scena è troppo scura per la ripresa di video o lo scatto di fotografie.



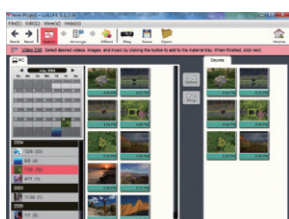
## Editing potente e divertente grazie al software in dotazione

Tutti i modelli Everio sono forniti con un software completo per PC che fornisce tutto il necessario in una singola applicazione, dalle funzioni di riproduzione, gestione di dati, semplice montaggio di video/fotografie, fino alle funzioni di condivisione.



### LoiLoFit per Everio

Serie EX/VX



#### Una varietà di funzioni di montaggio video

- Modifica linea temporale (timeline)
- Effetto transizione
- Modifica della lunghezza (taglio)
- Inserimento di testi
- Inserimento di musiche
- Varie decorazioni, ecc.

#### Funzioni Wi-Fi

- Esportazione Google Earth
- Backup automatico
- Supporto per streaming dal vivo
- Utilità per punteggi sportivi

### Everio MediaBrowser™ 4

Serie GX/E



#### Funzioni di montaggio video

- Effetti transizione
- Modifica della lunghezza (taglio)
- Inserimento di testi
- Inserimento di musiche, ecc.

## Multiscatto di fotografie ad alta velocità

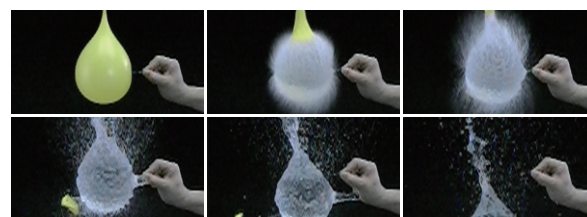
Proprio come per il Motor Drive installato sulle fotocamere SLR, questa modalità ti consente di scattare fotografie in rapida successione. Ottieni immagini nitide, chiare per ogni frazione di secondo del movimento. Cattura delle azioni in rapido movimento in fotografie digitali di alta qualità. (Disponibile sulle serie GX/VX)







Nota: la memorizzazione potrebbe impiegare un po' di tempo, dopo lo scatto di molte fotografie in successione.

## Registrazione video ad alta velocità per una riproduzione super rallentata

La registrazione ad alta velocità consente una riproduzione super rallentata, in tal modo potrai analizzare i movimenti che potrebbero non essere visibili ad occhio nudo in tempo reale. Usala come strumento efficace per tecniche di analisi sportiva e studi naturalistici. (Salvo serie GZ-E100)



# Tabella di comparazione delle funzioni

		GZ-GX1	GZ-VX815	GZ-VX810	GZ-EX515
					
Colore		■	■	■	■
Slot per schede SDXC/SDHC/SD*1		✓	✓	✓	✓
Sensore d'immagine		1/2,3" 10 M CMOS retroilluminato	1/2,3" 12,8 M CMOS retroilluminato	1/2,3" 12,8 M CMOS retroilluminato	1/5,8" 2,5 M CMOS retroilluminato
Obiettivo		OBIETTIVO HD GT di JVC F1.2, grandangolo 29,5 mm	OBIETTIVO HD di JVC F1.2, grandangolo 29,4 mm	OBIETTIVO HD di JVC F1.2, grandangolo 29,4 mm	OBIETTIVO HD di JVC F1.8, grandangolo 29,3 mm
Zoom	Ottico	10x	10x	10x	38x
	Dinamico*2	15x	21x	21x	65x
	Digitale (max.)	200x	200x	200x	200x
Funzione Wi-Fi (IEEE802.11b/g/n)		✓	✓	✓	✓
Registrazione AVCHD Full HD 1920x1080		✓ Progressiva	✓	✓	✓ Progressiva
Uscita 1080/50P		✓	✓	✓	✓
Registrazione iFrame			✓	✓	✓
Registrazione a definizione standard (SD)					✓
Super LoLux		✓	✓	✓	✓
Terminale HDMI®		✓ Cavo in dotazione	✓ Cavo in dotazione	✓	✓
Dimensioni e definizione dello schermo LCD		3,5" 920 K-pixel	3,0" 230 K-pixel	3,0" 230 K-pixel	3,0" 230 K-pixel
Schermo LCD Touch		✓	✓	✓	✓
Scatto continuo di fotografie ad alta velocità		✓	✓	✓	
Video con immagini ultra rallentate		✓	✓	✓	✓
Stabilizzatore d'immagine ottico		✓	✓	✓	✓
Stabilizzatore d'immagine avanzato		✓ Perfezionato	✓ Perfezionato	✓ Perfezionato	✓
Funzione DSC		✓ 11,8 M*3	✓ 12 M*3	✓ 12 M*3	✓ 8,3 M*3
Scene migliori (Best Play) – Selezione immediata			✓	✓	✓
Time-Lapse REC		✓	✓	✓	✓
Stop-Motion REC			✓	✓	✓
Auto REC		✓	✓	✓	✓
Controllo automatico intelligente		✓	✓	✓	✓
Riconoscimento dei volti		✓	✓	✓	✓
Misuratore di sorriso / Smile Shot		✓	✓	✓	✓
Pet Detection / Pet Shot		✓	✓	✓	✓
Animazioni		✓	✓	✓	✓
Modalità silenziosa		✓	✓	✓	✓
Microfono zoom		✓	✓	✓	✓
Riduzione automatica rumore del vento (Wind Cut)			✓	✓	✓
Tecnologia K2 in modalità di registrazione		in modalità di riproduzione	✓	✓	✓
Faretto video		✓	✓	✓	✓
Faretto foto		✓	✓	✓	
Slitta per accessori/ingresso microfono/uscita cuffie		✓			✓
Copriobiettivo		Auto	Semi automatico	Semi automatico	Auto
Pacchetto software per PC		Everio MediaBrowser 4 BE*4 (Fornito con CD-ROM)	LoiLoFit for Everio (Fornito con CD-ROM)	LoiLoFit for Everio (Fornito con CD-ROM)	LoiLoFit for Everio (Fornito con CD-ROM)
Archiviazione senza PC su HDD esterno/masterizzatore BD		✓	✓	✓	
Batteria in dotazione		BN-VG114	BN-VG212	BN-VG212	BN-VG114
Dimensioni con batteria (mm)		57 x 63 x 132	36 x 57 x 115,5	36 x 57 x 115,5	53,5 x 59,5 x 127
Peso con batteria (g)		400	235	235	290

## Tempi di registrazione approssimativi per ciascun supporto di archiviazione

### GZ-GX1

		Scheda SDXC/SDHC		
Modalità		64 GB	32 GB	16 GB
AVCHD 1920x1080	50P	5 ore	2 ore 30 min.	1 ora 10 min.
	UXP	5 ore 40 min.	2 ore 50 min.	1 ora 20 min.
	XP	8 ore 10 min.	4 ore	2 ore
	SP	11 ore 30 min.	5 ore 50 min.	2 ore 50 min.
	EP	28 ore 50 min.	14 ore 40 min.	7 ore 10 min.

### GZ-VX815/VX810

		Scheda SDXC/SDHC			
Modalità		128 GB	64 GB	32 GB	16 GB
iFrame	1280x720	8 ore	4 ore	2 ore	1 ora
	960x540	10 ore 30 min.	5 ore 10 min.	2 ore 40 min.	1 ora 10 min.
AVCHD 1920x1080	UXP	11 ore 30 min.	5 ore 40 min.	2 ore 50 min.	1 ora 20 min.
	XP	16 ore 20 min.	8 ore 10 min.	4 ore	2 ore
	SP	23 ore 10 min.	11 ore 30 min.	5 ore 50 min.	2 ore 50 min.
	EP	57 ore 50 min.	28 ore 50 min.	14 ore 40 min.	7 ore 10 min.



## Accessori opzionali

### Batteria e caricabatteria

Per serie E/EX

#### BN-VG114

**Data Battery**  
• 3,6 V, 1400 mAh



#### BN-VG121

**Data Battery**  
• 3,6 V, 2100 mAh



#### BN-VG138

**Data Battery**  
• 3,6 V, 3750 mAh



#### AA-VG1

**Caricabatteria**

• Per caricare batterie della serie BN-VG114/VG121/VG138



#### Attenzione:

Assicurarsi di usare solo batterie autentiche di JVC per far funzionare le videocamere di JVC. JVC non può garantire la sicurezza o le prestazioni della videocamera quando viene utilizzata con altre batterie. L'uso di altre batterie può provocare malfunzionamenti, lesioni o altri danni. Per prestazioni garantite e ottimizzate, scegli batterie autentiche di JVC.

### Microfono stereo

Per serie GX/EX500

#### MZ-V10

• Alimentazione plug-in  
• Antivento in pelo, prolunga (30 cm) in dotazione



### Kit iniziale

Per serie GX/EX/E

#### VU-VG1K

• Data Battery e borsa



#### VU-VG5K

• Data Battery e borsa portatile



### Borsa

#### CB-VM89

• Può trasportare Everio con la sua serie di accessori



### Cavo HDMI®

#### VX-HD315F

• Cavo mini HDMI® - HDMI®, 1.5m



### Supporto per monitoraggio mobile

#### CU-PC1

• Per agganciare Everio e controllarne il movimento orizzontale da una località remota usando uno smartphone, tablet o PC. Modelli muniti di Wi-Fi (salvo GZ-GX1).



Nota: non tutti gli accessori sono disponibili in ogni paese. Verificare con il proprio distributore.

## Accessori in dotazione

- Adattatore AC
- Data Battery ricaricabile
- Cavo AV
- Cavo USB
- Penna (serie GX/VX)
- Cavo HDMI® (GZ-GX1/GZ-VX815)
- Telecomando (serie GX)
- Software CD-ROM\*

\* Per alcuni modelli, il software è fornito con la videocamera.

## Requisiti di sistema del software (Windows®)

### LoLoFit per Everio

- SO: Microsoft® Windows® XP SP3, Home Edition/Professional (preinstallato)  
Microsoft® Windows Vista® SP2, Home Basic/Home Premium (32-bit/64-bit, preinstallato)  
Microsoft® Windows® 7, Home Premium (32-bit/64-bit, preinstallato)
- CPU: Intel® Core™ 2 Duo 2 GHz o superiore  
Quando si riproduce in modalità 1080p: Intel® Core™ 2 Duo, Intel® Core™ i-Series Duo 3 GHz o superiore, o Intel® Core™ 2 Quad, Intel® Core™ i-Series Quad 2 GHz o superiore
- RAM: 2 GB o più
- GPU: Per riproduzione/backup: NVIDIA® GeForce serie 6000 o successiva, ATI Radeon 9600 o successiva, Intel® 965 o successiva  
Per montaggio video/creazione di dischi/caricamento/riproduzione (1080p): NVIDIA® GeForce serie 8000 o successiva (escludendo 8800GTX/8300), ATI Radeon HD2000 o successiva (escludendo 2900), Intel® G45 o successiva
- VRAM: 256 MB o superiore
- Altro: Microsoft® .NET Framework 3.5sp1 deve essere installato. Per montare e riprodurre video, si consiglia di usare un PC munito di CPU Intel® Core™ i7 (Quad). Per riprodurre dischi AVCHD su Windows® XP, è necessario UDF2.5. I video progressivi AVCHD non si possono modificare.

### Everio MediaBrowser™4

- SO: Microsoft® Windows® XP SP3, Home Edition/Professional (preinstallato)  
Microsoft® Windows Vista® SP2, Home Basic/Home Premium (32-bit/64-bit, preinstallato)  
Microsoft® Windows® 7 SP1, Home Premium (32-bit/64-bit, preinstallato)
- CPU: Se si usano video HD: Intel® Core™ Duo 1,66 GHz o superiore (si consiglia un Intel® Core™ 2 Duo 2,13 GHz o superiore), si consiglia un Intel® Core™ i7 2,53 GHz o superiore per montaggio video HD  
Se si usano video SD: Intel® Pentium® 4 3,0 GHz o superiore (si consiglia un Intel® Pentium® D 3,0 GHz o superiore), si consiglia un Intel® Core™ 2 Quad 2,4 GHz o superiore per montaggio video SD
- RAM: Windows® XP: 1 GB o superiore, Windows Vista®/Windows® 7: 2 GB o più
- GPU: Intel G965 (VGA integrata) o superiore

Nota: il software per Macintosh non è incluso. È richiesto il software applicabile. I requisiti di sistema di cui sopra non sono una garanzia che il software in dotazione funzionerà su tutti i PC che soddisfano quei requisiti.

## Guida all'utente di dispositivi mobili

Ora puoi controllare subito le istruzioni con il tuo smartphone!

1. Accedi al sito tramite URL o codice QR.
2. Cambia la lingua se necessario.



3. Scegli la voce desiderata. Il sito è ottimizzato per la visione dallo smartphone.



S. E. & O. Il design e le specifiche tecniche possono subire modifiche senza preavviso. È possibile che le fotografie dei prodotti presentati in questo catalogo non corrispondano agli articoli effettivamente disponibili nel proprio paese.

La duplicazione di nastri pre-registrati, registrazioni o dischi senza l'autorizzazione del proprietario dei diritti d'autore del suono o della registrazione video, della trasmissione o del programma via cavo e di qualsiasi opera letteraria, teatrale, musicale o artistica incorporata negli stessi potrebbe essere illegale.

Microsoft® e Windows® sono marchi registrati o marchi commerciali di Microsoft Corporation negli Stati Uniti e/o in altri paesi. Apple, Final Cut Pro, iMovie, iPad, iPhone, iPod, iPod touch, Mac, Macintosh e il logo Mac sono marchi commerciali della Apple Inc., registrati negli Stati Uniti e in altri paesi. Il logo "Funziona con iMovie e Final Cut Pro X", il logo iFrame e il simbolo iFrame sono marchi commerciali della Apple Inc. La funzione di caricamento su YouTube™ di questo prodotto è inclusa sotto licenza di YouTube LLC. La presenza nel prodotto della funzione di caricamento su YouTube™ non è un'approvazione o raccomandazione del prodotto stesso da parte di YouTube LLC. YouTube e il logo di YouTube sono marchi e/o marchi registrati di YouTube LLC. Il logo Wi-Fi è un marchio di certificazione della Wi-Fi Alliance. "AVCHD", il logo "AVCHD", "AVCHD Progressive" e il logo "AVCHD Progressive" sono marchi commerciali di Panasonic Corporation e Sony Corporation. Dolby ed il simbolo della doppia D sono marchi registrati di proprietà della Dolby Laboratories. HDMI, il logo HDMI e High-Definition Multimedia Interface sono marchi o marchi registrati della HDMI Licensing LLC. I loghi SD, SDHC e SDXC sono marchi commerciali di SD Card Association. QR Code è un marchio registrato della DENSO WAVE INCORPORATED. Tutte le denominazioni commerciali sono marchi, marchi registrati o marchi di fabbrica dei loro rispettivi proprietari. Le immagini e gli esempi di stampa nel presente catalogo sono simulati, salvo quanto diversamente specificato.

Copyright© 2013, JVC KENWOOD Corporation. All Rights Reserved.

# JVC

DISTRIBUITO DA

**Kenwood Electronics Italia S.p.A.**  
Via G. Sirtori 7/9, 20129 Milano, Italia  
Tel +39 02 204821, Fax +39 02 29516281  
info@kenwood.it

**www.kenwood.it**  
**www.jvcitalia.it**

Printed in Belgium  
13/04 NCE  
MCF-2586EU2